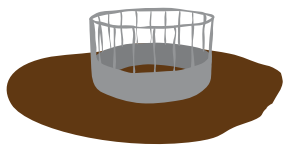


Leideanna chun gnáthóga a bhainistiú



Déan Laghdú ar mhéid an leasacháin shaorga a úsáidtear

Cuir in iúl do do chomhairleoir má tá tú ag gearradh nó ag barr-bhearradh roimh an scóráil



Seachain póitseáil throm agus ithir lom thart ar bheathaitheoirí agus i gceapacha

Is féidir go dtiocfaidh laghdú ar do scór má dhéantar ceapacha a athshíolú nó a mhíntíriú



Má bhaintear drochúsáid as luibhicídí agus lotnaidicídí beidh níos lú comharthaí dearfacha i láthair ag an scóráil

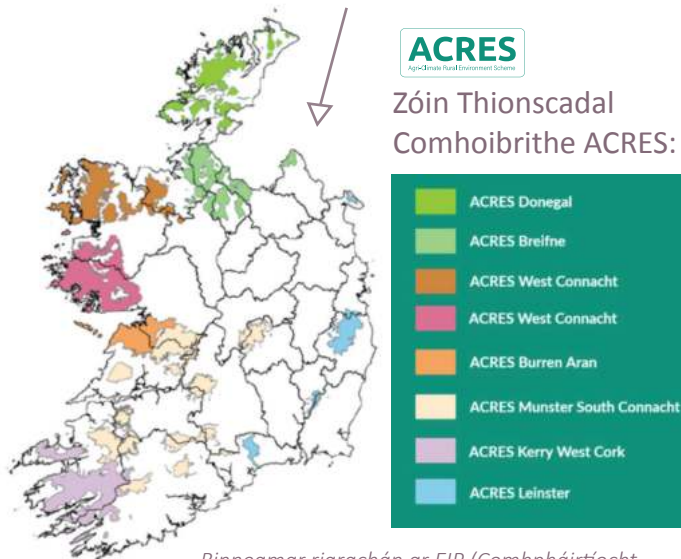
ACRES
Agri-Climate Rural Environment Scheme

An Roinn Talmhaíochta,
Bia agus Mara
Department of Agriculture,
Food and the Marine

Is é **ACRES** (*Agri Climate Rural Environmental Scheme* nó *Scéim Chomhshaoil Tuaithe Agra-Aeráide*) an scéim agra-chomhshaoil nua.

Tá dhá chur chuige faoi scéim ACRES:

1. Is éard atá i **dTionscadal Ginearálta ACRES** ná ceann ina bhfuil meascán de ghníomhaíochtaí bunaithe ar thorthaí agus de ghníomhaíochtaí bunaithe ar shaintreoracha. Tá sé ar fáil go náisiúnta i ngach gceantar taobh amuigh de na zóin comhoibríthe.
2. Tá **Tionscadal Comhoibríthe ACRES** ar fáil in ocht gceantar tosaíochta.



ACRES
Agri-Climate Rural Environment Scheme

Zóin Thionscadal Comhoibríthe ACRES:

Rinneamar riarachán ar EIP (Comhpháirtíocht Eorpach Nuálaíochta) Thionscadal na nDiúilicíní Péarla Fionnuisce roimhe seo mar chlár bunaithe ar thorthaí agus is eol dúinn na dúshláin atá os comhair na bhfeirmeoirí inár ndobharcheantair.



AcresWestConnacht.ie
info@AcresWestConn.ie



An Roinn Talmhaíochta,
Bia agus Mara
Department of Agriculture,
Food and the Marine



@ACRESWESTCONN



ACRES WEST CONNACHT



ACRES WEST CONNACHT

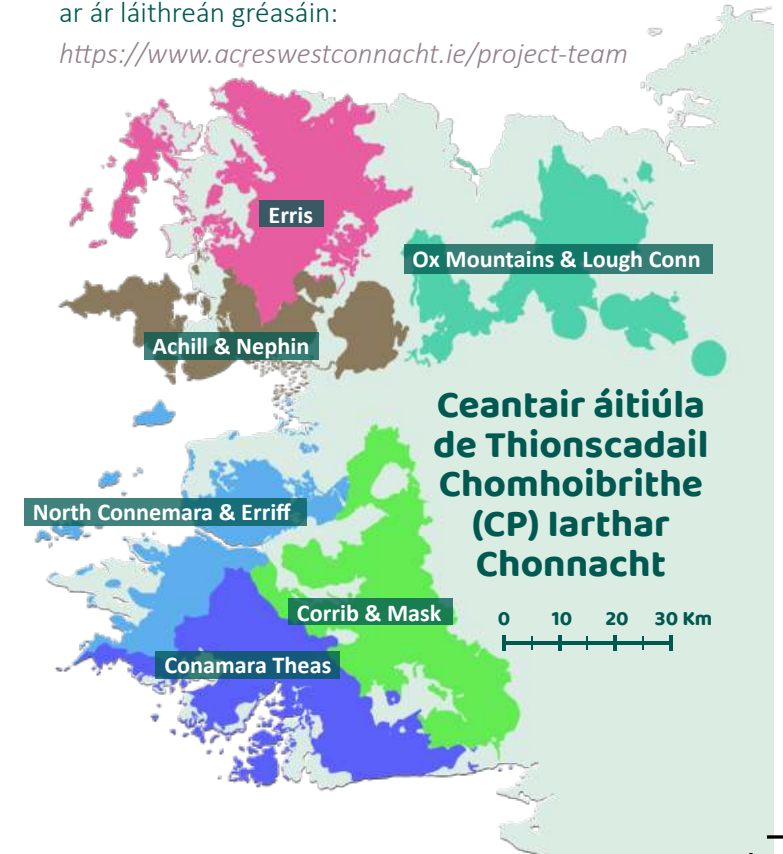
Tá dhá zón comhoibríthe in ACRES Iarthar Chonnacht:

- Iarthuaisceart Chonnacht
- Maigh Eo Theas/Conamara

Tá sé cheantar áitiúla sa dá zón (*féach ar an learscáil thíos*), agus oifigh tionscadail lonnaithe i ngach ceantar acu. Sealbhaíonn ár mbuíon foirne raon leathan saineolais sa talmhaíocht agus san éiceolaíocht, rud a chinntíonn gur féidir linn sainchomhairle a sholáthar de réir mar is gá.

Is féidir leat sonraí a fháil d'oifigh áitiúla tionscadail ar ár láithreán gréasáin:

<https://www.acreswestconnacht.ie/project-team>



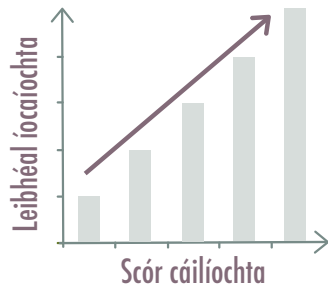
Scéimeanna íocaíochta bunaithe ar thorthaí

Déanann íocaíochtaí bunaithe ar thorthaí nasc idir caighdeán dúlra na gnáthóige agus d'íocaíocht chomhshaoil.

Scóráiltear gach páirc as 10 trí úsáid a bhaint as scórchárta a dhéanann taifead de ghnáthóg ar chaighdeán ard agus íseal agus a léiríonn an bhainistíocht san am atá thart agus sa lá atá inniu ann.

Caighdeán Nadúir Níos Airde = Leibhéal Íocaíochta Níos Airde

Méadaíonn an scála íocaíochta i gcéimeanna éagsúla idir scór 4 agus 10.



Tabhair faoi deara, is é €7,000 an íocaíocht uasta bunaithe ar thorthaí.

Faigheann coimíneachtaí a scóráilann níos lú ná 4 íocaíocht €50/ha suas le huasmhéid 20 ha (féach an tábla trasna ->)

Ceantair Chomhoibríthe ACRES...

- ... soláthróidh siad tairbhí inbhuanaithe ar mhaithe leis an mbithéagsúlacht agus ar mhaithe leis na heiceachórais abhann, le linn dóibh tacú leis an ngeilleagar áitiúil tuaithe.
- ... tugann siad deis d'fheirmeoirí ar a bheith aitheanta agus ar luach saothair a fháil as tairbhí comhshaoil a sholáthar.
- ... tabharfaidh siad deis bhreise d'fheirmeoirí ar ioncam a thuilleamh óna gcuid talún.

Rátaí íocaíochta bunaithe ar thorthaí (in aghaidh an heicteáir)

Féarach, Tailte Móna, Scrobarnach							
Scór Páirce	10	9	8	7	6	5	4 <4
Ráta íocaíochta (€)	400	350	300	250	205	175	150 0
Scála laghdaithe d'fheirmeoirí a fhaigheann SFO/OFS* (€)	150	100	50	0	0	0	0

*Scéim na Feirmeoireachta Orgánaí

Coimíneacht (Tionscadal Ginearálta ACRES & Tionscadal Comhoibríthe/CP ACRES)							
Scór Páirce	10	9	8	7	6	5	4 <4
Ráta íocaíochta (€)	220	180	145	115	90	70	60 0

Gníomhaíochtaí Feirmeora

Is éard atá in Infheistíochtaí Neamhtháirgiúla (NPIs) agus Gníomhaíochtaí Tírdhreacha (LAs) ná liosta de na gníomhaíochtaí ar féidir le feirmeoirí rogha a dhéanamh astu **chun cabhrú le feabhas a chur ar chaighdeán comhshaoil a dtalún agus feabhas a chur ar chaighdeán a ngnáthóige.**

Is ann do bhuiséad €1,500 don fheirmeoir in aghaidh na bliana i gcomhair Infheistíochtaí Neamhtháirgiúla (NPIs) agus €2,000 don fheirmeoir in aghaidh na bliana i gcomhair Gníomhaíochtaí Tírdhreacha (LAs).

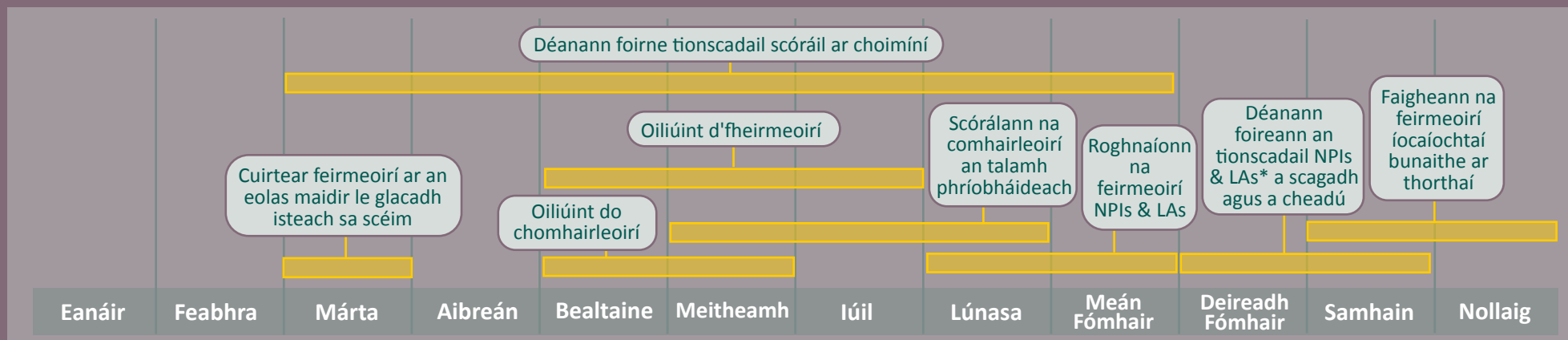
Ar na samplaí d'Infheistíochtaí Neamhtháirgiúla (NPIs) tá fálú, óltóirí, droichid choise nó smacht ar speicis ionracha.



Is gníomhaíochtaí níos mó iad na **Gníomhaíochtaí tírdhreacha** a bhféadfaidh níos mó ama/saineolais a bheith ag teastáil uathu ag an bhfoireann tionscadail, mar shampla fadhbanna ó thaobh chaighdeán an uisce nó smacht ar speicis ionracha ar an mórchoir i gcoimíní.

Is féidir le feirmeoirí oibriú lena gcomhairleoir/lena bhfoireann tionscadail chun na gníomhaíochtaí seo a chur isteach gach bliain.

AMLÍNE DO CHEANTAIR CHOMHOIBRÍTHE ACRES



*Tar éis Bliain a hAon is féidir gníomhaíochtaí a roghnú ar bhonn leanúnach ar fud an chláir

**ACRES WEST
CONNACHT**